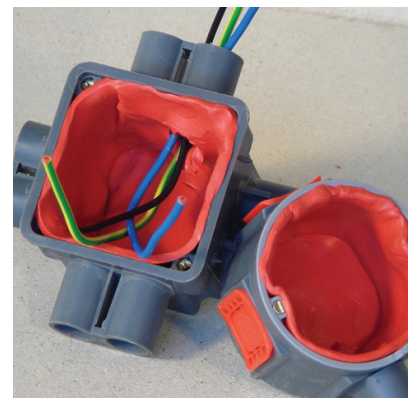


BRANDWERENDE AFDICHTINGEN

Wanneer in een ruimte brand ontstaat, is het zaak om deze zo beperkt mogelijk te houden en te voorkomen dat deze overslaat naar andere ruimtes.

Kitvoegen in gebouwen spelen hierbij een belangrijke rol, omdat ze de verspreiding van een brand in een gebouw kunnen helpen voorkomen of vertragen. Een elektriciteits- of waterleiding wordt vaak dwars door brandwerende scheidingsconstructies heen aangelegd. Deze doorvoeringen (gaten) vormen een zwakke schakel in de brandwerendheid.

De voorschriften zijn dat de doorvoeringen door een brandwerende wand, vloer of plafond dezelfde brandwerendheid moet bezitten als de constructie zelf. Dit kan met behulp van opschuimend band, brandwerende kit, brandwerende manchetten of brandwerend compressieband. Euro Kitafdichting B.V. gebruikt Seal-it 220 SILICON-FR, een hoogwaardige brandwerende afdichtingskit op oximbasis, welke uithardt tot een duurzaam elastisch blijvend rubber.



Toepassingen:

- > Doorvoeringen
- > Wand-kozijn-plafond aansluitingen
- > Aansluitingen in staalconstructies



Kwaliteit



Betrouwbaarheid



Flexibiliteit



Duurzaamheid



Stabiliteit