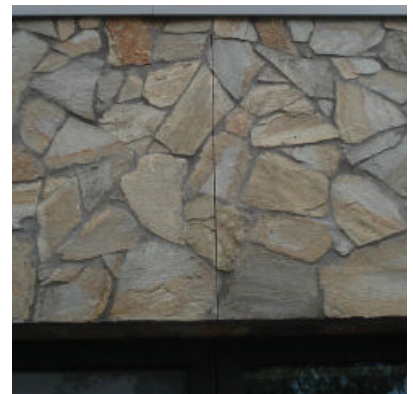
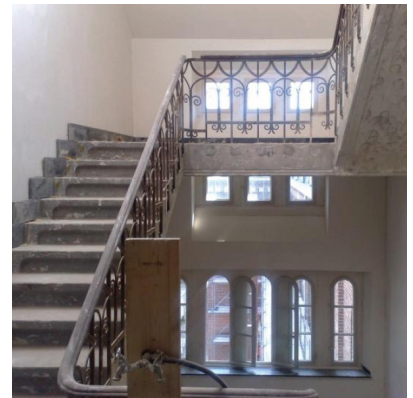
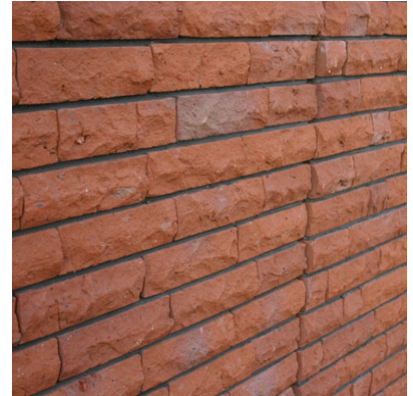


DILATATIE- VOEGEN

In ieder bouwobject ontstaan bewegingen, die veroorzaakt kunnen worden door wisseling van temperatuur, verandering in de bodemgesteldheid, verkeerslasten, nazakken enz. Daarom worden in ieder bouwobject dilatatievoegen geconstrueerd, die de bewegingen van de afzonderlijke bouwdelen opvangen en daarmee scheurvorming voorkomen. Hiervoor moet een elastisch blijvende kit toegepast worden.

De EuroKit MS Polymeer, Beton- en Gevelkit is hoogwaardig één-component afdichtingsmateriaal, perfect geschikt voor een deugdelijke afdichting van diverse dilatatievoegen. Euro Kitafdichting B.V. adviseert minimaal 1 x per 2 jaar inspectie en onderhoud te laten uitvoeren.

Naast de functionele component, dienen gevelvoegen vaak ook ter afwerking en verfraaiing. Om het uiterlijk van een cementvoeg te creëren kan Euro Kitafdichting B.V. uw voegen bezanden.



Toepassingen:

- > Dilatatievoegen in metselwerk
- > Dilatatievoegen in prefabbeton en gevelelementen, betonlateien en gestort beton
- > Aansluitingen tussen muur en metalen, aluminium en kunststofkozijnen
- > Voegen en aansluitingen in natuursteen
- > Diverse wand/plafond aansluitingen
- > Het afdichten van plinten



Kwaliteit



Betrouwbaarheid



Flexibiliteit



Duurzaamheid



Stabiliteit