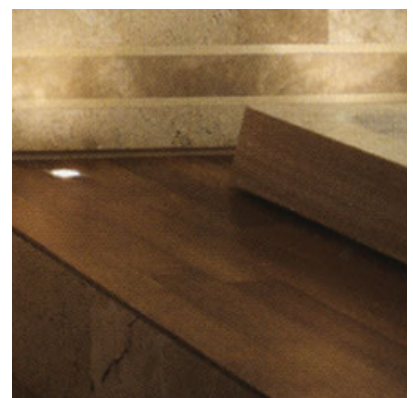
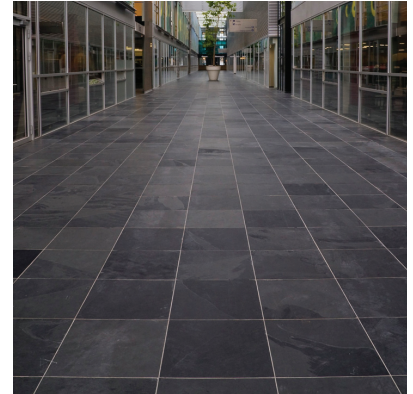


VOEGEN IN NATUURSTEEN

Zachte krijtachtige marmertypen hebben een buitengewoon zuigend karakter. Dit heeft tot gevolg dat bij toepassing van gewone kitten randzonevervuiling optreedt. Voor aansluitingen aan natuursteen is daarom een 'non staining' kit (een kit die geen randzonevervuiling veroorzaakt) beslist noodzakelijk.

Ottoseal S70 is een neutraal uithardende ééncomponentige afdichtingskit voor het voegen van marmer en natuursteen. Deze kit veroorzaakt geen randzonevervuiling.

Deze kit is ook geschikt voor het afkitten van spiegels.



Toepassingen:

- > Natuurstenen vloeren
- > Wand/vloer aansluitingen
- > Keukenbladen van natuursteen
- > Natuurstenen elementen in sanitaire ruimtes
- > Terrassen
- > Spiegels



Kwaliteit



Betrouwbaarheid



Flexibiliteit



Duurzaamheid



Stabiliteit